

【撮影スペース利用のご案内(個人利用)】

※こちらは個人のお客様へのご案内です。商用撮影利用の方は別途ご相談ください。

【ご利用案内】

ご利用可能時間

休館日の9:00~21:00

※休館日以外のご利用をご希望の方はパーティスペースレンタルをご参照ください

・撮影利用料金・

1時間利用・・・7,500円

3時間パック・・・19,500円

6時間パック・・・39,000円

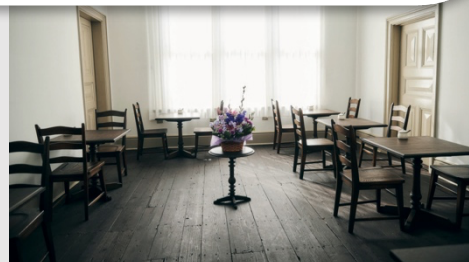
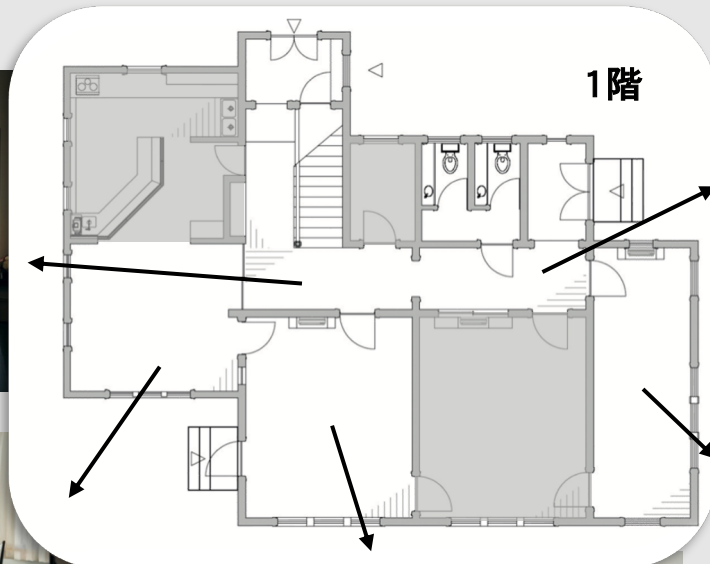
(金額は全て税込です)

時間内に完全撤収をお願いします。

1時間延長ごとに1時間の利用料金を頂きます。

例) 4時間利用の場合・・・27,000円(3時間パック+1時間利用料金)

・利用可能エリア・



※2階・キッチン・ショップは利用できません
喫茶室のテーブルはご移動可能です

【ご利用お申し込み】

下記注意事項をよくお読みの上、必要事項をお問合せフォームよりご連絡ください。

3日以内に担当者からご連絡致します。

(5日以上ご連絡がない場合、お手数ですが再度ご連絡をお願い致します)

ご予約は7日前までにお願い致します。

- 件名：撮影レンタルスペースについて
- 氏名
- ご連絡先お電話番号
- 撮影内容（家族写真、ウエディングフォトなど）
- 撮影希望日（第二希望までご提示頂けますと幸いです）
- ご利用希望時間
- 駐車場の利用有無（1台まで敷地内駐車可）

※個人情報本サービスの実施・ご連絡の際に使用し、それ以外の目的には使用致しません。

※工事の関係上駐車場をご利用頂けない場合がございます。ご了承ください。

注意事項（必ずお読みください）

- 撮影機材等のご用意は一切ございません。お客様ご自身でのご用意をお願いします。
- お貸出時間内でのご準備、完全撤収をお願い致します。
- ゴミは4 5Lゴミ袋1袋までお預かり可能です。
- 店内の装飾品・備品・家具などに汚損が生じた場合は実費にてご請求いたします。
- 館内は土足禁止です。靴を履いての撮影をご希望の場合はあらかじめご相談ください。
- 館内汚損の可能性のある備品の持ち込みは原則禁止です。（刀など）

以下の撮影は禁止です

- 火や水を使つての撮影
- ノード撮影、過度な露出がある撮影、下着・下着と認識されるものの撮影
- AV・風俗等の撮影

お支払い方法について

撮影日の7日前までに指定された口座へお振り込みください。

7日前までにご入金を確認できない場合はご予約をキャンセルとさせていただきます。

キャンセル料について：7日前から100%頂戴いたします。

お問合せは旧尾崎テオドラ邸 レンタルスペースお問合せ窓口まで：info@ozakitheodora.com